



# 1 Wettkampfinformationen DTU Para & Jugend Cup Halle am 25./26.4.2026

**DEUTSCHE MEISTERSCHAFTEN 2026**  
DUATHLON-SPRINTDISTANZ

**11. GISADuathlon Halle**  
25. & 26. April 2026  
DTU Jugend & Para CUP  
DM Sprint Erwachsene

Anmeldung

Samstag  
DM DUATHLON SPRINT MÄNNER 5km Lauf - 21km Rad - 3km Lauf  
DM DUATHLON SPRINT FRAUEN 5km Lauf - 21km Rad - 3km Lauf  
DTU JUGEND CUP & DTU PARA CUP

Sonntag  
JEDERMANN DUATHLON 3km Lauf - 14km Rad - 2km Lauf  
SCHÜLER B/C/PARA-KIDS 0,4km Lauf - 2,5km Rad - 0,4km Lauf  
JUGEND B/A/PARA-KIDS 2km Lauf - 7km Rad - 1km Lauf

SV Halle Triathlon - [www.triathlon-halle.de](http://www.triathlon-halle.de) - [anfrage@triathlon-halle.de](mailto:anfrage@triathlon-halle.de)



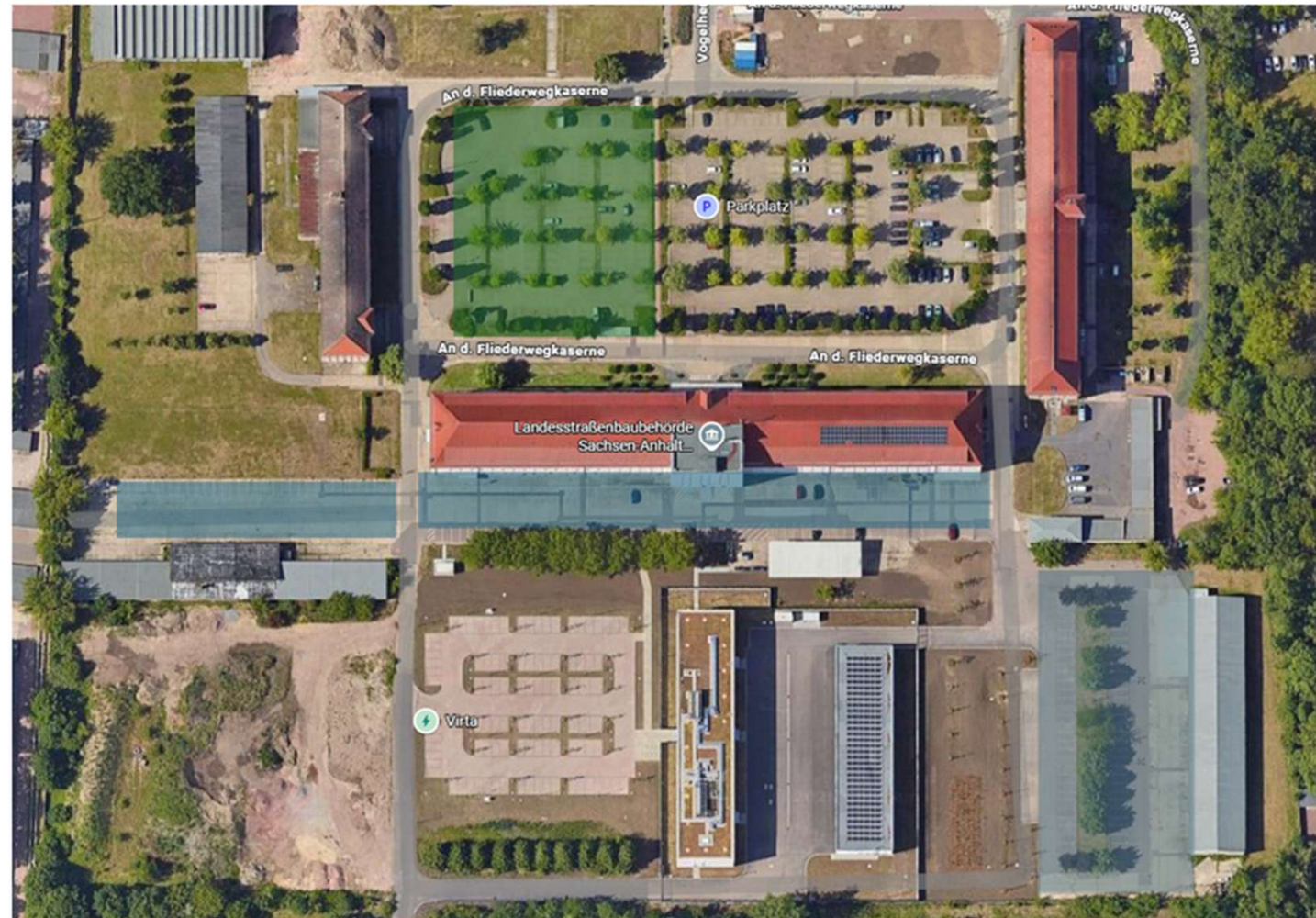
## 1 Wettkampf Informationen DTU Jugend & Para Cup Halle Samstag, 25.4.2026

- **Anreise – Für eine unkomplizierte Anreise bitten wir um Beachtung folgender Punkte**
- **Am Samstag 25.4.26 16Uhr** finden auf dem Sportkomplex Robert Koch Straße neben dem DTU Jugend & Para Cup weitere Wettkämpfe der Sportarten Turnen und Leichtathletik statt. Damit ihr möglichst mit wenig Einschränkungen zum Wettkampf anreisen könnt haben wir mit der Polizei folgendes vereinbart.
- Es stehen **20 Parkplätze** (je Landesverband 1) für Trainer, Betreuer, Athleten auf dem Parkplatz der Sportschule (Zufahrt über Robert Koch Straße 29, 06130 Halle) zur Verfügung.
- Weitere Parkplätze befinden sich im umliegenden Wohngebiet und hier:
- Parkplätze vor und hinter der Landesstraßenbaubehörde Sachsen Anhalt, An der Fliederwegkaserne 21, 06130 Halle (ca 1km entfernt von der Schwimmhalle) – siehe Übersicht nächste Folie
- Großparkplatz des Südstadt Centers am Südstadtring 90, 06128 Halle (2,5km entfernt von der Schwimmhalle).
- Bitte plant ausreichend Zeit für die Anreise ein.

## 1 Parkplatz Fliederwegkaserne Samstag, 25.4.2026

Zufahrt An der  
Fliederwegkaserne  
21, 06130 Halle:

Die grün und  
hellblau markierten  
Flächen sind  
Parkplätze die am  
Samstag 25.4.2026  
kostenfrei genutzt  
werden dürfen. Die  
Zufahrtsschranken  
werden geöffnet.  
Bitte die Parkplätze  
in einem sauberen  
Zustand verlassen.



## 1 Wettkampf Informationen DTU Jugend & Para Cup Halle Samstag, 25.4.2026

- **11Uhr Teamleiterbesprechung in der Aula der Eliteschule des Sports (rotes Gebäude neben der Dreifelderhalle (orange)) Sportkomplex Robert Koch Straße 30, 06130 Halle**
- **Schwimmen:** Laut Brandschutzverordnung der Schwimmhalle dürfen wir mit max. 200 Personen je Zeiteinheit die Schwimmhalle betreten. Insofern ist der **Zutritt zur Schwimmhalle lediglich teilnehmenden Sportler/innen und Trainer/innen** der nachfolgenden Wellen gestattet. Es erfolgt eine Einlaßkontrolle. Bitte die Schuhe im Eingangsbereich ausziehen. Es stehen 4 Sammelumkleiden mit 80 verschließbaren Schränken zur Verfügung.
- **12.45Uhr Schwimmhalle Begrüßung DTU BT Frank Heimerdinger**
- Die **Schwimmwettbewerbe** finden in 3 Wellen statt:

**12.45Uhr Einschwimmen/ 13.15Uhr Start 1.Welle Welle DTU Para Cup**

**13.30Uhr Einschwimmen/ 14.00Uhr Start 2.Welle Jugend B w & m / Jugend A m**

**16.00Uhr Einschwimmen/ 16.30Uhr Start 3. Welle Jugend A w & Junioren w / Junioren m**

Die Wettkampfeinweisung erfolgt jeweils 15 Minuten vor dem Start im Startbereich.

## 1 Wettkampf Informationen DTU Jugend & Para Cup Halle Samstag, 25.4.2026

- **11- 19Uhr Sporthalle (orange) Aufenthalt Sportler**  
Bitte haltet euch **nur im Zeitraum eurer Altersklassenwettbewerbe in der Schwimmhalle auf**, für die Vorbereitungs/Nachbereitungszeit steht die gegenüberliegende Sporthalle als Aufenthaltsraum zur Verfügung. Bitte beachtet die Hausordnung und betretet mit sauberen Schuhen die Sporthalle.
- **Bahnbelegung** 2 Sportler je Bahn, Bahnbelegung in alphabetischer Reihenfolge der Meldeliste
- Geschwommen wird auf Bahn 1-8 ohne Startnummer. Start mit Startsprung.
- Als **Schwimmbekleidung** sind Badeanzug & Badehose, Schwimmbrille und Badekappe erlaubt. Badeanzug und Badehose dürfen keinen Beinansatz und keinen Carbon Anteil haben. Schwimm- oder Triathlonanzüge sind nicht zugelassen.
- **Handzeitnahme** mit Übertragung in das elektronische race result System, Ergebnisse ab ca. 1h nach Wettbewerb unter <https://my.raceresult.com/374695/results>

## 1 Wettkampf Informationen DTU Jugend Cup Halle Samstag, 25.4.2026

### Schwimmbekleidung DTU CUP Halle

Als Schwimmbekleidung ist ein Badeanzug bzw. eine Badehose erlaubt (siehe Bilder unten). Beide dürfen keinen Beinansatz haben. „Schwimmanzüge & Triathlon Anzüge sind nicht erlaubt“ (siehe § 20.3 SpO).



## 1 Wettkampf Informationen DTU Jugend Cup Halle Sonntag, 26.4.2026

- **Streckenbesichtigung** Samstag 08-12Uhr & Sonntag 6-8.45Uhr. Der Wechselgarten wird am Samstag 25.4.26 9-12Uhr aufgebaut und kann nach Abnahme durch das Wettkampfgericht besichtigt werden.
- **Check-in** laut Zeitplan, bitte beachtet die Anweisungen der Kampfrichter.
- **Wettkampfeinweisung** Die Wettkampfeinweisung erfolgt jeweils 15 Minuten vor dem Start im Startbereich.
- **Wettkampfmodus**
  - Einzelstart in Reihenfolge der Schwimmergebnisse des Vortages mit 20 Sek Zeitabstand zwischen den Teilnehmern
  - Start 5m vor dem Wechselgarten barfuß/in Socken
  - Durchlaufen des Wechselgartens zur Aufnahme von Fahrrad/Helm
  - Zeitfahren mit Windschattenverbot auf einer 7km Radrunde. Die Starter gehen über einen Startkanal auf die Wettkampfstrecke ohne das es dabei zu Einschränkungen für zuvor gestartete Teilnehmer/innen kommt.
  - Durchlaufen des Wechselgartens mit Abstellen des Fahrrads/Helm
  - Laufen auf einer 1km Laufrunde

**Reglement** Das Windschattenfahren ist **nicht** erlaubt. Das Rennrad muss der DTU- Sportordnung entsprechen, Zeitfahrmaterial wie Zeitfahrräder, Zeitfahrhelm, Scheibenräder, Triathlonlenker mit oder ohne Auflieger sind nicht erlaubt.

## 1 Wettkampf Informationen DTU Jugend Cup Halle Sonntag, 26.4.2026

- In der Ak Jugend B gelten Übersetzungsbeschränkungen. Es gelten die maximalen Abrolllängen nach DTU-Sportordnung (6,20m bei Jugend B).
- Den Anweisungen der **Kampfrichter** ist Folge zu leisten.
- Die STVO muss beachtet werden.
- **Check out** laufend, unmittelbar nach Wettkampfbende. Rad-Abholung nur mit Startnummer, bitte beachtet die Anweisungen der Kampfrichter und holt eure Fahrräder zügig nach eurem Wettbewerb ab, die Wechselgartenplätze werden für die Folgewettbewerbe benötigt.

Check-out – siehe Zeitplan

## 1 Wettkampf Informationen DTU Para Cup Halle Sonntag, 26.4.2026

- **Streckenbesichtigung** Samstag 08-12Uhr & Sonntag 6-8.45Uhr. Der Wechselgarten wird am Samstag 25.4.26 9-12Uhr aufgebaut und kann nach Abnahme durch das Wettkampfgericht besichtigt werden.
- **Check-in** laut Zeitplan, bitte beachtet die Anweisungen der Kampfrichter.
- **Wettkampfeinweisung** Die Wettkampfeinweisung erfolgt jeweils 15 Minuten vor dem Start im Startbereich.
- **Wettkampfmodus**
  - 3km Laufen auf einer 1km Laufrunde
  - Durchlaufen des Wechselgartens zur Aufnahme von Fahrrad/Helm
  - windschattenfreies Fahrradfahren auf einer 7km Radrunde. Die Starter gehen über einen Startkanal auf die Wettkampfstrecke ohne das es dabei zu Einschränkungen für zuvor gestartete Teilnehmer/innen kommt.
  - Durchlaufen des Wechselgartens mit Abstellen des Fahrrads/Helm
  - Laufen auf einer 1km Laufrunde

**Reglement** Das Windschattenfahren ist erlaubt. Das Rennrad muss der DTU- Sportordnung entsprechen, Zeitfahrmaterial wie Zeitfahrräder, Zeitfahrhelm, Scheibenräder, Triathlonlenker mit oder ohne Auflieger sind nicht erlaubt.

## 1 Wettkampf Informationen DTU Para Cup Halle Sonntag, 26.4.2026

- Den Anweisungen der **Kampfrichter** ist Folge zu leisten.
- Die STVO muss beachtet werden.
- **Check out** laufend, unmittelbar nach Wettkampfe. Rad-Abholung nur mit Startnummer, bitte beachtet die Anweisungen der Kampfrichter und holt eure Fahrräder zügig nach eurem Wettbewerb ab, die Wechselgartenplätze werden für die Folgewettbewerbe benötigt.

Check-out – siehe Zeitplan

## 1 Zeitplan check in / out Wechselzone 1 und 2, Sonntag, 26.4.26

Wettbewerbe	Zeit Check In WZ 1 + Material	Zeit Check In WZ 2 + Material	Startzeit	Zeit Check out WZ 1	Zeit Check out WZ 2 + Material
Logik	Wann kann eingecheckt werden? Welche Materialien befinden sich in Wechselzone 1?	Wann kann eingecheckt werden? Welche Materialien befinden sich in Wechselzone 2?		Ab wann kann ausgecheckt werden?	Ab wann kann ausgecheckt werden? Welche Materialien befinden sich in Wechselzone 2?
DTU Cup Junioren m	A: So 08.00-08.50Uhr Rad, Radschuhe, Helm, Brille	C: So 08.00-08.50Uhr Wechselbox, Laufschuhe	09.00Uhr	Nicht notwendig, da keine Materialien in Wz1 verbleiben	09.45-11.00Uhr Rad, Helm, Radschuhe, Brille
DTU Cup JA/ Junioren w	B: So 08.50-09.50Uhr Rad, Radschuhe, Helm, Brille	D: So 08.50-09.50Uhr Wechselbox, Laufschuhe	10.00Uhr	Nicht notwendig, da keine Materialien in Wz1 verbleiben	11.10-12.10Uhr Rad, Helm, Radschuhe, Brille
DTU Cup Jugend A m	A So 10.00-11.00Uhr Rad, Radschuhe, Helm, Brille	C So 10.20-11.00Uhr Wechselbox, Laufschuhe	11.10Uhr	Nicht notwendig, da keine Materialien in Wz1 verbleiben	12.15- 13.00Uhr Rad, Helm, Radschuhe, Brille
DTU Cup Jugend B w	B So 10.40-11.20Uhr Rad, Radschuhe, Helm, Brille	D So 11.30- 12.10Uhr Wechselbox, Laufschuhe	12.20Uhr	Nicht notwendig, da keine Materialien in Wz1 verbleiben	13.00-14.00Uhr Rad, Helm, Radschuhe, Brille
DTU Cup Jugend B m	A So 11.50-12.30Uhr Rad, Radschuhe, Helm, Brille	C So 12.35- 13.15Uhr Wechselbox, Laufschuhe	13.30Uhr	Nicht notwendig, da keine Materialien in Wz1 verbleiben	14.00-15.00Uhr Rad, Helm, Radschuhe, Brille
	Umbau Wechselzone				
Jedermann & DTU Para Cup	B So 14.10-15.00Uhr Rad, Radschuhe, Helm, Brille	Nicht notwendig	15.00Uhr	Nicht notwendig	15.30-17.00Uhr Rad, Helm, Radschuhe, Brille
Schüler B/C	B So 15.00-16.00Uhr Wechselbox, Rad, Helm, Brille	Nicht notwendig	16.10Uhr	Nicht notwendig	16.20Uhr – 16.40Uhr Rad, Helm, Radschuhe, Brille
Sch A/Jug. B/A & Einsteiger	A & B So 15-16.20Uhr Wechselbox, Rad, (Radschuhe), Helm, Brille	Nicht notwendig	16.30Uhr	Nicht notwendig	17.00Uhr – 17.30Uhr Rad, Helm, Radschuhe, Brille

# 1 Wechselzone DTU Jugend CUP Halle Sonntag, 26.4.26

2 Wechselzonen

WZ1: Lauf 1 zu Rad

WZ2: Rad zu Lauf 2

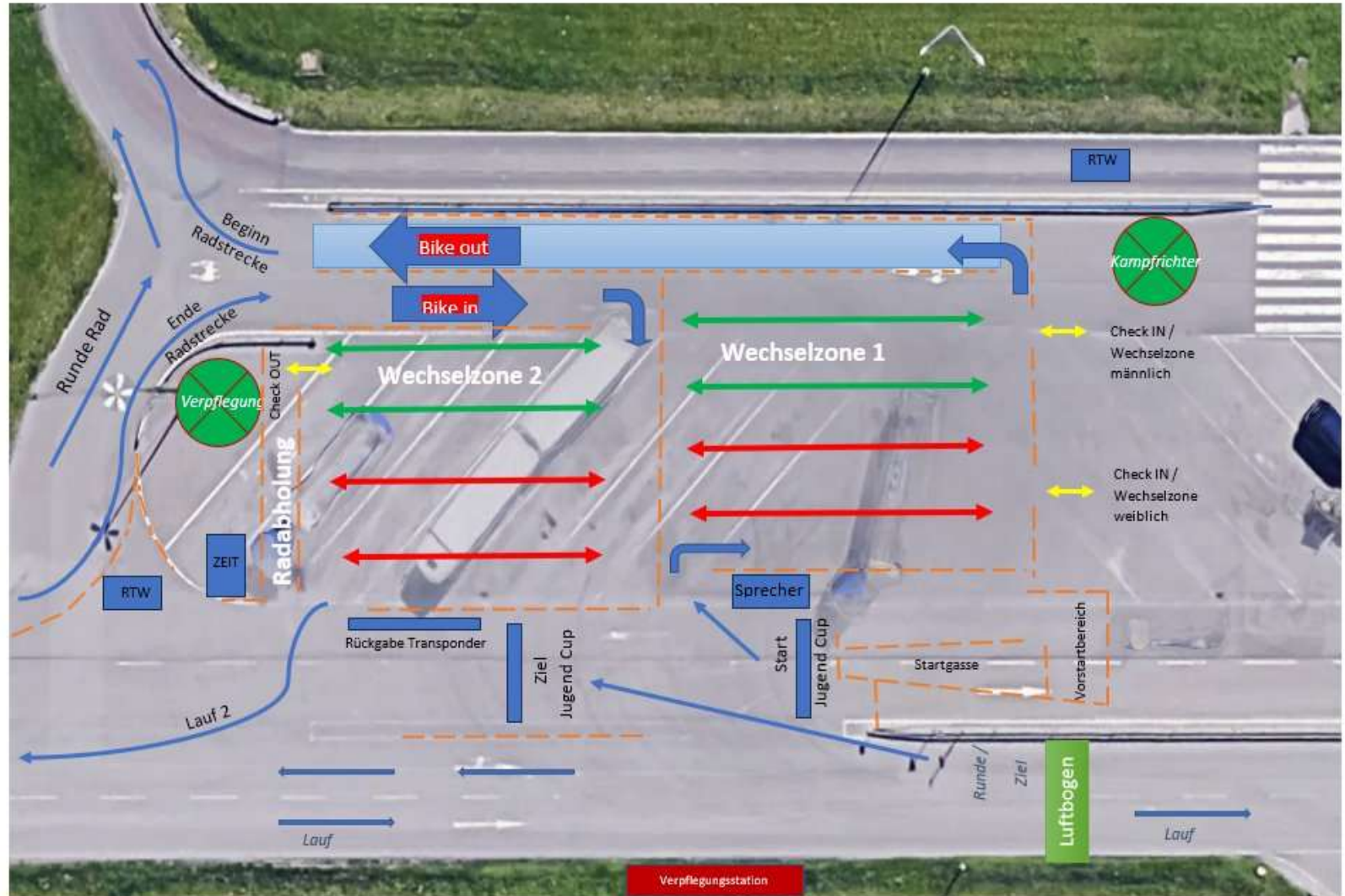
Legende

Orange Absperrgitter

Rot/ Grün

Radaufhänger

Blau Laufwege



## 1 Ablauf Wechselzone DTU Jugend Cup Halle Sonntag, 26.4.2026

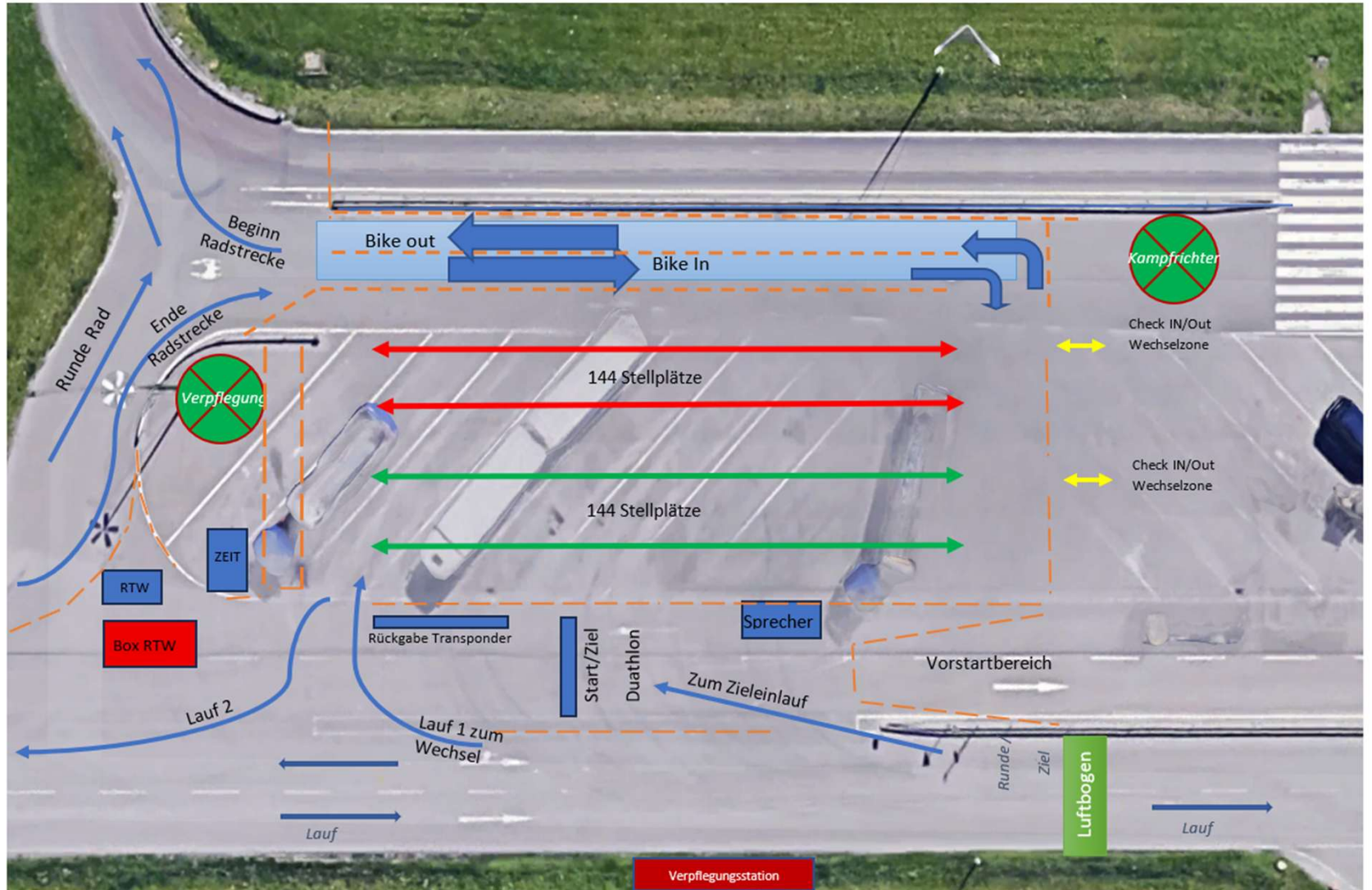
- Start zu Rad: Die Athleten betreten barfuß/in Socken Wechselzone 1 (im Bild blauer Pfeil „Zum Wechsel 1“), nehmen in der Wechselzone 1 das Fahrrardequipment auf.
- Die Athleten verlassen die Wechselzone (im Bild „Pfeil Bike out“) und steigen auf das Rad.
- Rad zu Lauf: Die Athleten steigen vom Rad und betreten die Wechselzone 2 (im Bild Pfeil Bike in). Sie legen das Radequipment ab und nehmen das Lafequipment auf.
- Lauf: Die Athleten verlassen die Wechselzone 2 (im Bild links unten) und begeben sich auf die Laufrunde.

Hinweis: Die Stellplätze in den Wechselzonen 1 und 2 sind mit Startnummern markiert.

# 1 Wechselzone DTU Para Cup Halle Sonntag, 26.4.26 ab 14.30Uhr

## Legende

- Orange Absperrgitter
- Rot/Grün Radaufhänger
- Blau Laufwege



## 1 Ablauf Wechselzone DTU Para Cup Halle Sonntag, 26.04.2026

### Ablauf:

- Lauf 1 zu Rad: Die Athleten betreten die Wechselzone (im Bild blauer Pfeil „Lauf 1 zum Wechsel“), legen das Lafequipment ab und nehmen das Fahrradequipment auf.
- Die Athleten verlassen die Wechselzone (im Bild „Pfeil Bike out“) und steigen auf das Rad.
- Rad zu Lauf 2: Die Athleten steigen vom Rad und betreten die Wechselzone (im Bild Pfeil Bike in). Sie legen das Radequipment ab und nehmen das Lafequipment auf.
- Lauf 2: Die Athleten verlassen die Wechselzone (im Bild blauer Pfeil „Lauf 2“) und begeben sich auf die Laufrunde.